

AmazfitCor

Модель: A1702

Батарея: 170 mAh

Связь: Bluetooth 4.0 BLE / Wi-Fi

Входное напряжение: 5V DC 0.3A (Max)

Частота: 2402-2480MHz

Рабочая температура: 32°F - 104°F / 0°C - 40°C

Влагозащищенность: 5 ATM / 50 m / 164 ft

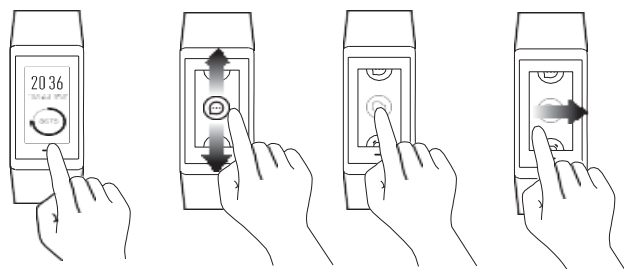
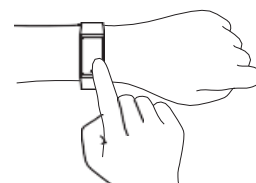
Совместимость: Устройства, поддерживающие Bluetooth4.0
используемые под Android 4.4 или iOS 9.0 либо выше.



Загрузите приложение MiFit

Приложение доступно для iOS в Apple App Store и для Android в Google Play Store. Убедитесь, что ваш браслет заряжен, а Bluetooth включен на мобильном устройстве.

Откройте приложение Mi Fit после входа в ваш аккаунт, откройте раздел «Профиль», выберите «Добавить устройство» - «Браслет» и следуйте инструкциям по установке.



Использование

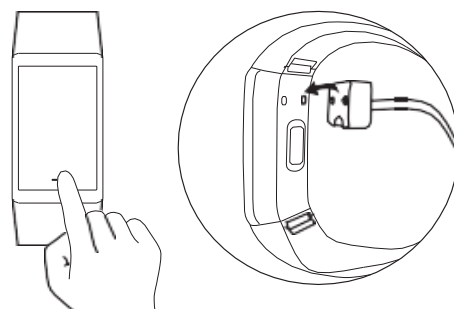
Нажмите на сенсорную панель под дисплеем, чтобы разбудить экран. Теперь вы можете коснуться экрана, чтобы управлять устройством. Сдвиньте вверх или вниз на экране, чтобы просмотреть различные функции устройства. Коснитесь экрана, чтобы

получить доступ к более подробной информации о данной функции. Проведите пальцем вправо, чтобы вернуться к предыдущему интерфейсу.

Зарядка вашего браслета

Нажмите сенсорный экран, чтобы разбудить устройство. Если экран остается неактивным или указывает на низкий уровень заряда аккумулятора, пожалуйста, обязательно зарядите устройство,

прежде чем выполнять следующие шаги. Чтобы зарядить устройство, подключите прилагаемый кабель USB к зарядной точке на задней части основного корпуса, затем подключите другую сторону кабеля к порту USB вашего компьютера или ячейки зарядного адаптера для телефона. Используйте адаптер питания, рассчитанный выше 5В и 500 мА.



Встроенная батарея

Не пытайтесь самостоятельно заменить аккумулятор устройства или принудительно открыть встроенную батарею. Для зарядки устройства используйте только базовый кабель.

Подробности: <http://amazfit.by/>